

# PREISLISTE

Regionen Ostfriesland, Oldenburg/Ammerland

gültig ab dem 01.01.2026



## TRANSPORTBETON UND BETONPUMPEN

# Expositionsklassen gemäß DIN 1045-2

Um Ihnen die Zuordnung der Expositionsklassen gemäß DIN 1045-2 innerhalb der Preisübersichten zu erleichtern, haben wir für Sie die nachfolgende Tabelle erstellt.

<b>Die Expositionsklassen von Beton und Stahl sind getrennt zu berücksichtigen.</b>			
<b>Klasse</b>	<b>Umgebung</b>	<b>Mindestdruckfestigkeitsklasse</b>	<b>Beispiele für die Zuordnung</b>
<b>XO</b>	<b>kein Korrosions- oder Angriffsrisiko</b>		
	Beton ohne Bewehrung	C 8/10	unbewehrte Fundamente ohne Frost, unbewehrte Innenbauteile
<b>XC</b>	<b>Bewehrungskorrosion ausgelöst d. Karbonatisierung</b>		
XC 1	Trocken oder ständig nass	C 16/20	Bauteile in Innenräumen; Bauteile, die ständig in Wasser getaucht sind
XC 2	Nass, selten trocken	C 16/20	Wasserbehälter; Gründungsbauteile
XC 3	Mäßige Feuchte	C 20/25	Offene Hallen; gewerbliche Küchen; Bäder; Wäschereien; Viehställe
XC 4	Wechselnd nass und trocken	C 25/30	Außenbauteile mit direkter Beregnung
<b>XD</b>	<b>Bewehrungskorrosion, verursacht durch Chloride, ausgenommen Meerwasser</b>		
XD 1	Mäßige Feuchte	C 30/37 <sup>1)</sup>	Betonoberflächen, die chloridhaltigem Sprühnebel ausgesetzt sind; Einzelgaragen
XD 2	Nass, selten trocken	C 35/45 <sup>1)</sup>	Solebäder; Bauteile, die chloridhaltigem Industrieabwasser ausgesetzt sind
XD 3	Wechselnd nass und trocken	C 35/45 <sup>1)</sup>	Teile von Brücken mit Spritzwasser; Fahrbahndecken; Parkdecks
<b>XS</b>	<b>Bewehrungskorrosion, verursacht durch Chloride aus Meerwasser</b>		
XS 1	Salzhaltige Luft	C 30/37 <sup>1)</sup>	Außenbauteile in Küstennähe
XS 2	Unter Wasser	C 35/45 <sup>1)</sup>	Bauteile in Hafenanlagen (ständig unter Wasser)
XS 3	Tide, Spritzwasser, Sprühnebel	C 35/45 <sup>1)</sup>	Kaimauern in Hafenanlagen
<b>XF</b>	<b>Frostangriff mit und ohne Taumittel</b>		
XF 1	Mäßige Wassersättigung, ohne Taumittel	C 25/30	Außenbauteile
XF 2	Mäßige Wassersättigung, mit Taumittel	C 25/30 (LP) C 35/45	Betonteile im Sprühnebelbereich
XF 3	Hohe Wassersättigung, ohne Taumittel	C 25/30 (LP) C 35/45	offene Wasserbehälter, Wasserwechselzone von Süßwasser
XF 4	Hohe Wassersättigung, mit Taumittel	C 30/37 (LP)	Verkehrsflächen mit Taumitteln, Räumlerlaufbahnen von Kläranlagen, Meerwasserbauteile in der Wasserwechselzone
<b>XA</b>	<b>Betonkorrosion durch chemischen Angriff</b>		
XA 1	Chemisch schwach angreifend	C 25/30	Behälter von Kläranlagen; Güllebehälter
XA 2	Chemisch mäßig angreifend	C 35/45 <sup>1)</sup>	Bauteile in Beton angreifenden Böden
XA 3 <sup>4)</sup>	Chemisch stark angreifend	C 35/45 <sup>1) 4)</sup>	Industrieabwasseranlagen mit chemisch angreifendem Abwasser
<b>XM</b>	<b>Betonkorrosion durch Verschleißbeanspruchung</b>		
XM 1	Mäßiger Verschleiß	C 30/37 <sup>1)</sup>	Industrieböden mit Beanspruchung durch luftbereifte Fahrzeuge
XM 2	Starker Verschleiß	C 30/37 <sup>1) 2)</sup> C 35/45 <sup>1)</sup>	Industrieböden mit Beanspruchung durch luft- oder gummibereifte Gabelstapler
XM 3	Sehr starker Verschleiß	C 35/45 <sup>1) 2) 3)</sup>	Industrieböden mit Beanspruchung durch elastomer- oder stahlrollenbereifte Gabelstapler oder Kettenfahrzeuge
1) mit LP eine Druckfestigkeitsklasse niedriger		3) mit Hartstoffen nach DIN 1100	
2) mit Oberflächenbehandlung		4) Schutzmaßnahmen erforderlich, siehe DIN 1045-2 Abschn. 5.3.2	
<b>ZTV-Ing.-Beton weichen in einzelnen Expositionsklassen von der DIN 1045-2 ab.</b>			
<b>Zuordnung der Betonbauqualitätsklassen:</b>			
BBQ-N: normal			
BBQ-E: erhöht			
BBQ-S: speziell festzulegen			
<b>Bedarf einer ÜKII-Überwachung prüfen</b>			
Erforderlich bei einer Druckfestigkeit von $\geq$ C30/37 bis C80/95, sowie bei den Expositionsklassen: XS, XD, XA, XM, XF2, XF3, XF4.			

# Betonpreisliste 2026

Anwendungsbereich	Betonfestigkeitsklasse C	Expositionsklassen	max. w/z bzw. (w/z) <sub>eq</sub> Wert	Konsistenz F	Größtkorn (mm)	Abruf-Nr.	Betonklasse	Artikel und Beton-sorten-Nr.	CEM III/A 42,5 N und SFA €/m <sup>3</sup>	Abruf-Nr.	Artikel und Beton-sorten-Nr.	CEM I 42,5 R €/m <sup>3</sup>	
Unbewehrter Beton - nicht pumpfähig -	8/10	XO	0,95	3	32	103	N	110 330 0111	172,00				
	12/15		0,85	3	32	113	N	120 330 0111	175,00				
Innenbauteile, Fundamente (unter GOK und ohne Frost)	16/20	XC2	0,75	3	32	143	N	131 330 0111	176,50				
	20/25	XC3	0,65	3	32	153	N	142 330 0111	178,00	4135	142 330 0118	183,00	
Außenbauteile	25/30	XC4, XF1	0,60	3	32	203	N	153 330 0111	182,00	4203	153 330 0118	187,00	
Beton mit hohem Wassereindring- widerstand	Bauteildicken bis 30 cm	25/30	XC4, XF1, XA1 (wu)	0,55	3	32	253	N	153 330 0211	186,00	4243	153 330 0218	191,00
	Bauteildicken über 30 cm	25/30	XC4, XF1, XA1 (wu)	0,60	3	32	233	N	153 330 0311	184,50	4233	163 330 0318	189,50
	Allgemein	30/37	XC4, XD1, XS1, XF1, XA1, (wu)	0,50	3	32	263	N	165 330 0211	190,00	4283	165 330 0218	195,00
		30/37		0,50	3	32	273	N	165 332 0211	191,00			
Beton, widerstandsfähig gegen chemische Angriffe	schwacher	25/30	XC4, XF1, XA1 (wu)	0,55	3	32	253	N	153 330 0211	186,00	4243	153 330 0218	191,00
	mäßiger	35/45	XC4, XD2, XS2, XF2, XF3, XA2	0,50	3	32	313	N	177 330 0211	196,50	7333	177 330 0218	201,50
	starker	35/45	XC4, XD3, XS3, XF2, XF3, XA3	0,45	3	32	323	N	178 330 0211	202,50	4328	178 330 0218	207,50
	schwacher	LP-Betone	25/30 (LP)	XC4, XD1, XS1, XF2, XF3, XA1	0,55	3	32		E		4373	154 330 0218	193,50
	mäßiger		30/37 (LP)	XC4, XD2, XS2, XF3, XF4, XA2	0,50	3	32		E		4383	166 330 0218	199,50
	starker		30/37 (LP)	XC4, XD3, XS3, XF3, XF4, XA3	0,45	3	32		E		4395	169 330 0218	201,50
Bohrpfähle nach DIN SPEC 18140 zu DIN EN 1536	25/30	XC4, XF1, XA1	0,50	3	32	513	N	153 330 0511	190,00				
	25/30			5	32	503	N	153 530 0511	194,00				
	30/37	XC4, XD1, XS1, XF1, XA1	0,50	3	32	523	N	165 330 0511	196,50				
	30/37			5	32	577	N	165 530 0511	200,50				
	35/45	XC4, XD2, XS2, XF3, XA2	0,50	3	32	533	N	177 330 0511	202,50				
	35/45			5	32	583	N	177 530 0511	206,50				
Ingenieurbau nach ZTV-Ing	25/30	XC4, XF1, XA1	0,50	3	32	413	S	153 330 1311	186,50				
	30/37	XC4, XD2, XS1, XF2, XF3, XA2		3	32	433	S	167 330 1311	191,50	438	167 330 1318	196,50	
	35/45	XC4, XD2, XS2, XF2, XF3, XA2		3	32	453	S	177 330 1311	199,00	457	177 330 1318	204,00	
	35/45	XC4, XD3, XS3, XF2, XF3, XA3	0,45	3	32	463	S	178 330 1311	205,00	467	178 330 1318	210,00	
	25/30 (LP)	XC4, XD3, XS1, XF4, XA1	0,50	2	32		S			4483	156 2301418	197,00	
Tiefbau	8/10	XO		C 1	8	050	N	110 110 0111	174,50				
	12/15		C 1	8	060	N	120 110 0111	175,50					
	20/25		C 1	8	080	N	140 110 0111	177,50					

Die o.a. Betone beinhalten als Zuschlag Rundkorn. Bei Verwendung von Splitten wird bei der Abruf-Nr. die 9 vorangesetzt, d. h. sie wird vierstellig. Bei der Betonsorten-Nr. erhält die 5. Ziffer dann folgende Nr.: Größtkorn 8 mm: 6; Größtkorn 16 mm: 7; Größtkorn 22 mm: 8. Ein Mautkostenzuschlag (Fracht+Vorfracht) wird separat berechnet, ebenso wie Zuschläge für Energie und Logistik.

Anwendungsbereich	Betonfestigkeitsklasse C	Expositions-klassen	max. w/z bzw. (w/z) <sub>eq</sub> Wert	Konsistenz C	Größtkorn (mm)	Betonklasse	Artikel und Beton-sorten-Nr.	CEM III/A 42,5 N und SFA €/m <sup>3</sup>	Artikel und Beton-sorten-Nr.	Pump-fähig	CEM I 42,5 R ohne FA €/m <sup>3</sup>
Tiefbau	8/10	XO		C1	16		1101200111	171,50			
	12/15	XO		C1	16		1201200111	172,50			
	20/25	XO		C1	16		1401200111	174,50			
Feinkorn Sondermischung	ESM 350	ohne		F1	2		9735100111	192,00			
	SSM 400	ohne		F1	2		9740010111	187,00			
	SSM 600	ohne		F1	2		9760010111	194,00			
Hydraulisch gebundene Tragschichten (HGT)	unter Beton	ohne		C1	32		9691390111	173,00			
	unter Asphalt	ohne		C1	32		9690390111	169,50			
Dränbeton für Dränbetontragschichten	12/15	ohne		C1	16		1200202311	191,00			

## Betonpreisliste Klimafreundliche Betone 2026

Wir sind uns dem relativ hohen CO<sub>2</sub>-Footprint unserer Produkte bewusst. Diese resultieren zum großen Teil in der Verwendung von Hochofenzement. Insbesondere der hierbei gebrannte Zementklinker beeinflusst maßgeblich die CO<sub>2</sub>-Bilanz des Transportbetons. Aus diesem Grund kommen in unseren Transportbetonwerken vermehrt Zemente der Sorte CEM III zum Einsatz. Hierbei wird ein wesentlicher Anteil des Zementklinkers durch Hüttsand substituiert. Die CO<sub>2</sub>-Bilanz lässt sich durch diesen Einsatz nachhaltig verbessern. Wir haben es uns zum Ziel gesetzt, die CO<sub>2</sub>-Emissionen des Unternehmens fortwährend zu reduzieren. Dieses umfasst auch die andauernde Modernisierung des Fuhrparks sowie ein Bezug der verwendeten Rohstoffe aus der Region tragen ebenfalls zu einer CO<sub>2</sub>-Reduktion bei.

Umweltschutz ist eine Unternehmensaufgabe, Nachhaltigkeit und Ressourcenschonung haben für uns einen hohen Stellenwert. Daher haben wir auch bereits fünf Transportbetonwerke nach den einheitlichen Standard des Concrete Sustainability Council (CSC) zertifizieren lassen.

**Ab sofort können wir Ihnen besonders CO<sub>2</sub>-reduzierte, klimafreundliche Transportbetone anbieten.**

Anwendungsbereich	Betonfestigkeitsklasse C	Expositions-klassen	max. w/z bzw. (w/z) <sub>eq</sub> Wert	Konsistenz F	Größtkorn (mm)	Betonklasse	Artikel und Beton-sorten-Nr.	CEM III/A 32,5 N und SFA €/m <sup>3</sup>	Artikel und Beton-sorten-Nr.	Pump-fähig	CEM I 42,5 R ohne FA €/m <sup>3</sup>
Beton für Innenbauteile (trocken oder ständig unter Wasser), Fundamente (ohne Frost oder chemischen Angriff)	16/20	XC2		F3	32	E	7313300112	195,00		X	
	20/25	XC3		F3	32	E	7423300112	198,00		X	
Beton für Außenbauteile mit direkter Beregnung, Frost, chemisch schwach angreifender Umgebung	25/30	XC4, XF1, XA1		F3	32	E	7533300112	206,50		X	
	30/37	XC4, XF1, XA1, XD1		F3	32	E	7633300112	208,50		X	

### Betone mit recycelter Gesteinskörnung

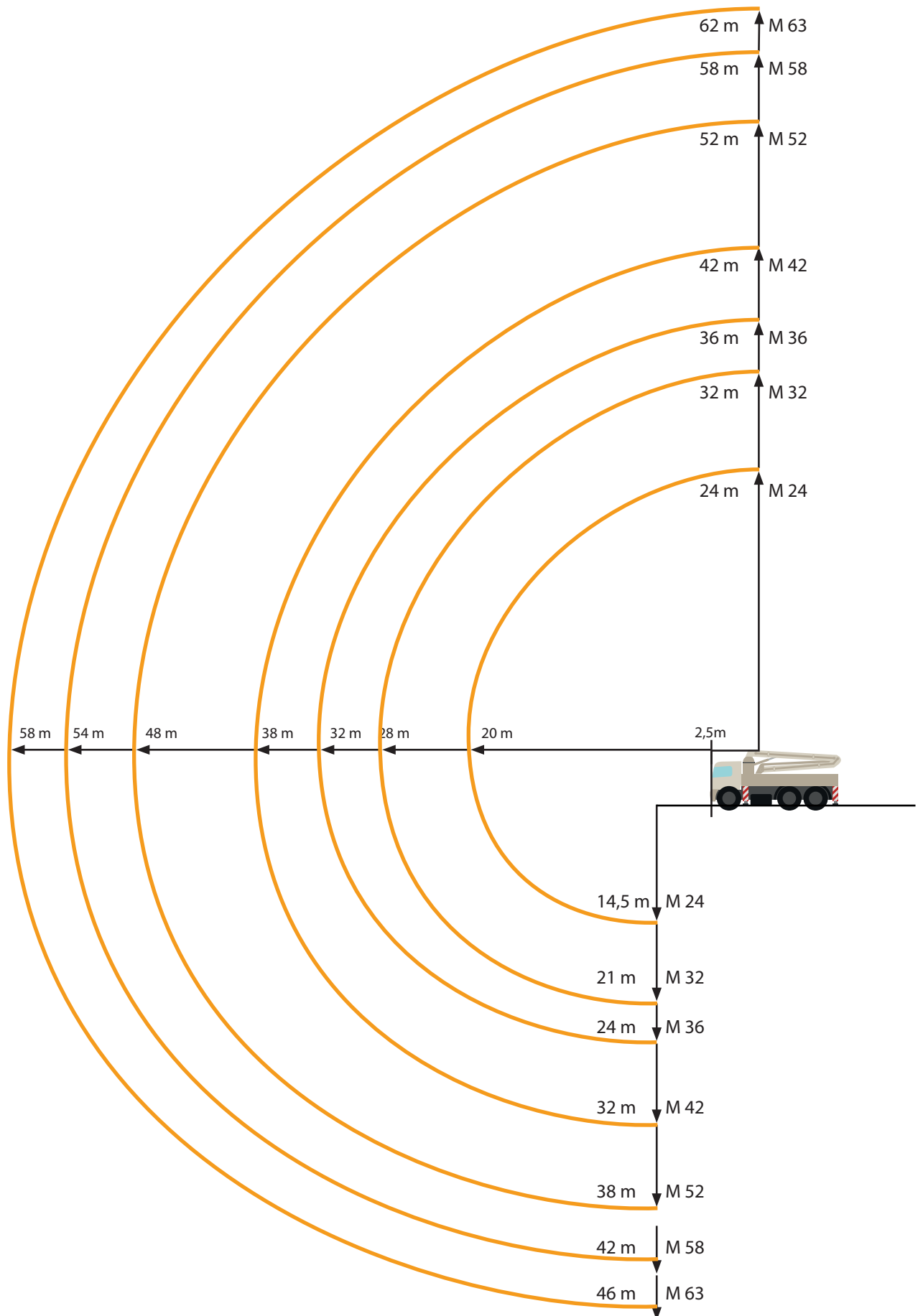
Anwendungsbereich	Betonfestigkeitsklasse C	Expositions-klassen	max. w/z bzw. (w/z) <sub>eq</sub> Wert	Konsistenz F	Größtkorn (mm)	Betonklasse	Artikel und Beton-sorten-Nr.	CEM III/A 42,5 N €/m <sup>3</sup>	Artikel und Beton-sorten-Nr.	Pump-fähig	CEM I 42,5 R ohne FA €/m <sup>3</sup>
Beton für Innenbauteile (trocken oder ständig unter Wasser), Fundamente (ohne Frost oder chemischen Angriff)	20/25	XC1, XC2		F3	32	E	1423380111	193,00		X	
	25/30	"		F3	32	E	1533380111	198,00		X	
	30/37	"		F3	32	E	1653380111	203,00		X	
Beton für Außenbauteile mit direkter Beregnung, Frost, chemisch schwach angreifende Umgebung und mit hohem Wassereindringwiderstand (WU)	25/30	XC4, XF1, XA1		F3	32	E	1533380211	203,00		X	
	30/37	"		F3	32	E	1653380211	208,00		X	

Alle oben aufgeführten Betone erhalten Sie auch mit schneller oder langsamer Festigkeitsentwicklung.

Alle Preise in dieser Liste verstehen sich netto zuzüglich der gesetzlichen Mehrwertsteuer.

Preisliste gültig ab 01.01.2026

# Arbeitsschema für Betonfördergeräte



# Betonpumpen-Preisliste 2026

Gerätetyp / Reichhöhe max.		HM/VM 23 bis 23 m	HM/VM 31 bis 31 m	GVM 36 bis 36 m	GVM 38 bis 38 m	GVM 43 bis 43 m
Reichweite in Meter max.		19 m	27 m	32 m	33 m	39 m
Grundpreis je Einsatz (nicht rabattierbar)		115,00 €	145,00 €	145,00 €	180,00 €	245,00 €
Nutzpreis - Fördermenge						
bis 15,00 m <sup>3</sup>	pauschal	267,00 €	267,00 €	358,00 €	505,00 €	605,00 €
bis 30,00 m <sup>3</sup>	pauschal	345,00 €	345,00 €	433,00 €	588,00 €	695,00 €
je m <sup>3</sup>						
bis 75,00 m <sup>3</sup>		13,80 €	14,00 €	15,30 €	17,80 €	19,80 €
bis 150,00 m <sup>3</sup>		13,50 €	13,80 €	15,00 €	17,50 €	19,50 €
bis 200,00 m <sup>3</sup>		13,20 €	13,50 €	14,70 €	17,20 €	19,20 €
über 200,00 m <sup>3</sup>		12,70 €	13,20 €	14,20 €	16,70 €	18,70 €
über 300 m <sup>3</sup>		auf Anfrage	auf Anfrage	auf Anfrage	auf Anfrage	auf Anfrage
über 500 m <sup>3</sup>		auf Anfrage	auf Anfrage	auf Anfrage	auf Anfrage	auf Anfrage
Mindesteinsatzpreis / Mindestrechnungsbetrag	pauschal	383,00 €	400,00 €	503,00 €	688,00 €	853,00 €
Mindestfördermenge	m <sup>3</sup> /Std	15	15	20	20	25
Stundenmietpreis von Ankunft bis Abfahrt Baustelle	je Std	160,00 €	160,00 €	180,00 €	220,00 €	255,00 €
Standortwechsel auf der Baustelle	pauschal	75,00 €	75,00 €	85,00 €	110,00 €	120,00 €
Vergebliche An- und Abfahrt / Absage am Tag des Einsatzes	pauschal	383,00 €	400,00 €	503,00 €	688,00 €	853,00 €
Baustelle ohne Reinigungs- möglichkeit"	pauschal	100,00 €	100,00 €	100,00 €	100,00 €	100,00 €

## Sonderleistungen und Zuschläge

Rohre/Schläuche an Mastpumpen*	je lfdm.	8,00 €	
Rohrbogen	je Stück	20,00 €	
Reduzierung	je Stück	20,00 €	
Faserbetonpumpen	je m <sup>3</sup>	2,50 €	nicht rabattierbar
Anpumphilfe	je Stück	35,00 €	
Schlauchschlitten (Schildkröte)	je Stück	40,00 €	
Fallbremse (Excalibur)	je Einsatz	20,00 €	
Quetschventil an Endschlauch	je Einsatz	40,00 €	
Anlieferung/Abholung von Rohr-/Schlauch- leitung	je Std.	75,00 €	nicht rabattierbar
2. Maschinist von Ankunft bis Abfahrt	je Std.	50,00 €	nicht rabattierbar
Überstundenzulage für Einsätze nach 18:00 bis 6:00 Uhr	je Std.	75,00 €	nicht rabattierbar
Samstagszulage (von Ankunft bis Abfahrt)	je Std.	60,00 €	nicht rabattierbar
Saisonzuschlag 15. Nov. bis 31. März	je Einsatz	40,00 €	nicht rabattierbar

Mindestbindemittelgehalt für pumpfähigen Beton 260 kg/m<sup>3</sup> ab C16/20  
Für den Einsatz von Rohr- und Schlauchleitungen max. 16 mm Größtkorn

Der Mieter stellt kostenfrei zur Verfügung:

- Gut befahrbarer Zufahrtsweg für LKW und tragfähiger, sicherer Aufstellort.
- Möglichkeit zur Reinigung der Pumpe und zur Ablage von Restbeton.
- Absturzsicherung bei Bauarbeiten (z.B. EG-Decke) muß bauseits vorhanden sein!

Unser Mietpreis berechnet sich aus der Summe von „Grundpreis“, „Nutzpreis-Fördermenge“, „Sonderleistungen“ und „Sonstiges“. Eine Baustellenbesichtigung für den Einsatz der Autobetonpumpen ist im Auftragsfall kostenlos, anderenfalls erfolgt eine pauschale Berechnung mit 85,- €.

Für die Berechnung von Schlauch-/Sanierpumpen im Std.-Mietsatz wird der Zeitraum „Ankunft - Abfahrt Baustelle“ zugrundegelegt.  
\*Bei Einsätzen mit Schlauch-/Sanierpumpen ist ab einer Leitungslänge von 30 m der Einsatz eines zweiten Maschinisten obligatorisch.  
Vorgenannte Preise enthalten nicht die gesetzliche Umsatzsteuer. Zahlungskondition: Sofort netto Kasse ohne Skonto.

Es gelten unsere aktuellen Allgemeinen Geschäfts- und Zahlungsbedingungen für die Vermietung von Betonfördergeräten.  
Schwerlastgenehmigung für GVM 52 mit Begleitfahrzeug werden grundsätzlich nach tatsächlichem Aufwand berechnet

Mit dem Erscheinen dieser Preisliste verlieren alle anderen Preislisten ihre Gültigkeit.

Stand: 01.01.2026

# Sonderleistungen

## Preise

Alle Preise verstehen sich für 1,0 m<sup>3</sup> verdichteten Frischbeton frei Baustelle auf gut befahrbaren Zufahrtswegen, netto zuzüglich der gesetzlichen Mehrwertsteuer.

## Lieferungen

Die Fahrzeuge sind bei Ankunft an der Baustelle sofort zu entladen. Eine Entladezeit von 5 Minuten je m<sup>3</sup> ist im Preis enthalten.

## Entladung und Wartezeit

Die Fahrzeuge sind bei Ankunft an der Baustelle sofort zu entladen. Eine Entladezeit von 5 Minuten je m<sup>3</sup> ist im Preis enthalten.

## Nachlieferung von Beton

Als Restmenge (Nachlieferung über die bestellte Betonmenge hinaus) werden **max. 1 Fahrzeug/8 m<sup>3</sup>** akzeptiert. Darüber hinaus gehende Mengen führen zu einem erhöhten Dispositionsaufwand und Wartezeiten der nachfolgend geplanten Baustellen. Dadurch können wir Ihnen die Nachlieferungen nicht mehr in dem ursprünglich geplanten

Rhythmus garantieren. Wir behalten uns die Berechnung einer Aufwandsentschädigung (Wartezeitrechnung der nachfolgenden Baustelle. Anmietung zusätzlichen Fuhrparks/Betonpumpe) vor.

## Abnahmeverweigerung

Wird die Abnahme der vereinbarten Lieferung vom Empfänger unberechtigt ganz oder teilweise verweigert, wird die bestellte Betonmenge zuzüglich etwaiger Folgekosten in vollem Umfang dem Besteller in Rechnung gestellt.

## Eigenschaftsverzeichnis/Leistungsbeschreibung

Auf der Grundlage von DIN 1045-2 liefern wir Beton nach Eigenschaften. Über die Angaben dieser Preisliste hinausgehende Informationen werden von uns in einem Eigenschaftsverzeichnis dargestellt. Es liegt in unseren Werken zur Einsichtnahme vor.

## Beton mit besonderen Eigenschaften

Benötigen Sie Betone mit Anforderungen, die nicht in der Preisliste aufgeführt sind, stellen wir diese auf Wunsch fachgerecht her. Diese Betone erfragen Sie bitte rechtzeitig, da unter Umständen Erstprüfungen erforderlich sein können.

## Gesteinskörnung

Die eingesetzten Gesteinskörnungen entsprechen den Regelanforderungen nach DIN EN 12620. Gesteinskörnungen mit erhöhten Anforderungen bedürfen einer gesonderten Vereinbarung.

## Werkseigene Produktionskontrolle

Die werkseigene Produktionskontrolle wird von der Betontechnik Niedersachsen GmbH entsprechend den Vorgaben der DIN 1045-2 durchgeführt.

## Überwachung und Zertifizierung

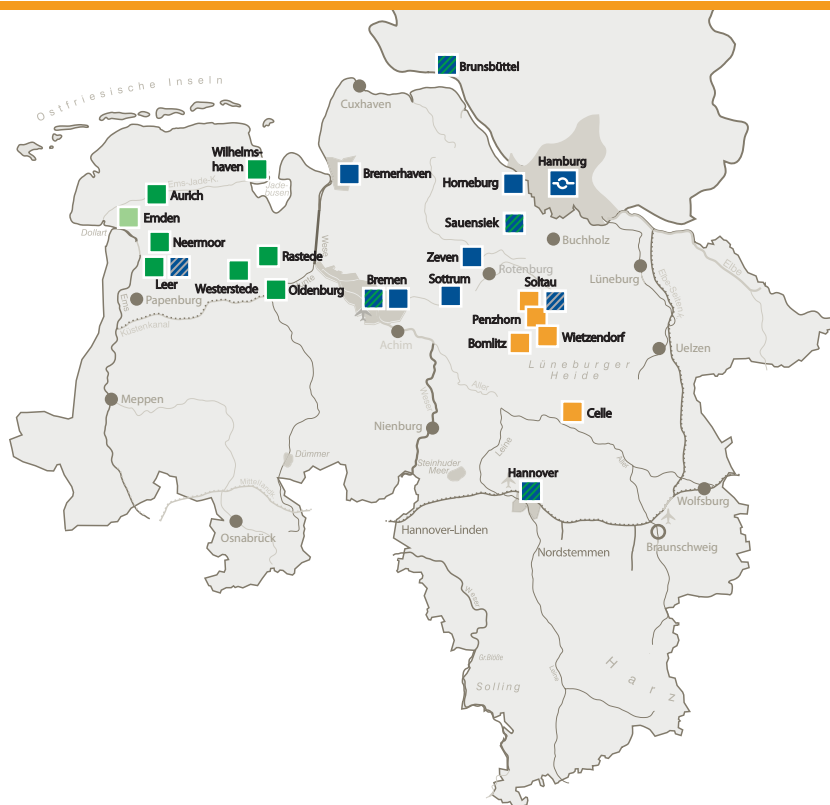
Die Bewertung und Überwachung der Produktionskontrolle sowie die Zertifizierung der Produktion erfolgt durch den Baustoffüberwachungs- und Zertifizierungsverband Nord (BÜV Nord) e. V.

## Sonderprüfungen

Untersuchungen und Prüfungen auf Wunsch des Bestellers werden durch die ProBeton Baustoffprüfung GmbH & Co. KG durchgeführt. Der Aufwand wird nach deren Gebührenliste abgerechnet.

Zusatzmittel			
Fließmittel: Bei der Dosierung auf der Baustelle		€/m <sup>3</sup>	4,00
Verzögerer: Verarbeitungszeit bis 3 Stunden		€/m <sup>3</sup>	4,50
Verarbeitungszeit über 3 Stunden		€/m <sup>3</sup>	auf Anfrage
Quellmittel: 1 % vom Zementgehalt		€/m <sup>3</sup>	50,00
Körnungsänderung			
Die Betonrezepturen beinhalten als Gesteinskörnung Rundkorn bzw. bei Bedarf Splitte gemäß DIN EN 12620 und DIN V 20000-103 als EI-Material			
Gesteinskörnung als Rundkorn	Größtkorn von 32 auf 16 mm	€/m <sup>3</sup>	3,00
	Größtkorn von 32 auf 8 mm	€/m <sup>3</sup>	6,00
Gebrochene Edelsplitt	Größtkorn 22 bzw. 16 mm Edelsplitt	€/m <sup>3</sup>	6,00
Zementwechsel			
Zementwechsel	Zementwechsel auf: CEM I/42,5 R	€/m <sup>3</sup>	5,00
Leistungszuschläge			
Wartezeiten: Entladezeiten	über 5 Minuten pro m <sup>3</sup>	€/Min.	1,50
Heizzuschlag:	Bei Temperaturen unter 0° bis -5° gemessen um 06.00 Uhr im Lieferwerk	€/m <sup>3</sup>	12,00
Lieferung: Werktags:	16.00 - 22.00 Uhr	€/m <sup>3</sup>	auf Anfrage
Werktags:	22.00 - 06.00 Uhr	€/m <sup>3</sup>	auf Anfrage
Samstag: Mindestabnahme 50 m <sup>3</sup>	07.00 - 12.00 Uhr	€/m <sup>3</sup>	auf Anfrage
Samstag:	ab 12.00 Uhr	€/m <sup>3</sup>	auf Anfrage
Sonn- und Feiertage:		€/m <sup>3</sup>	auf Anfrage
Andere Sonderleistungen			
Stornierung der Bestellung	Kosten für die Stornierung am Liefertag bzw. Vortag nach 15.00 Uhr	€/m <sup>3</sup>	25,00
Mehrmalige Restmengenlieferung	Basis unserer Kalkulation – max. ein Fahrmischer mit max. 8 m <sup>3</sup> ; Zulage für jeden weiteren Fahrmischer	pauschal	85,00
Rücknahme von Restbeton	für die Entsorgung von Restbeton	€/m <sup>3</sup>	100,00
Mindermengen	für jeden m <sup>3</sup> unter 8,0 m <sup>3</sup>	€/m <sup>3</sup>	20,00
Selbstabholung	Vergütung auf unsere Preisliste	€/m <sup>3</sup>	5,50
Stahlfaserzugabe bauseits gestellt		€/kg	2,50
Stahlfaserzugabe	Hochleistungsfaser zuzügl. Fließmittel	€/kg	5,00
Laborleistungen Probewürfel	Mindestens eine Serie/ 3 Prüfkörper	€/Serie	195,00
Nachweis der Wassereindringtiefe	Mindestens eine Serie/ 3 Prüfkörper	€/Serie	240,00

# Übersicht und Kontakt



## Union-Transportbeton GmbH & Co. KG

**26723 Emden**  
Nesserlander Straße 89  
Tel. 04921 / 290 95  
Fax 04921 / 255 28

## VETRA BETON

**Verwaltung:**  
**26603 Aurich**  
Hasseburger Str. 22  
Tel. 04941 / 9390 - 0  
Fax 04941 / 187 66

**26789 Leer**  
Industriestr. 10  
Tel. 0491 / 9294 - 200  
Fax 0491 / 9294 - 209

**26135 Oldenburg**  
Fuldastr. 28  
Tel. 0441 / 209628 - 12  
Fax 0441 / 209628 - 11

**26603 Aurich**  
Hasseburger Str. 22  
Tel. 04941 / 9390 - 30  
Fax 04941 / 9390 - 58

**26802 Neeremoor**  
Industriestraße 5  
Tel. 04954 / 9283 - 42  
Fax 04954 / 34 10

**26180 Rastede**  
Am Liethegleis 11  
Tel. 04402 / 92916 - 3  
Fax 0441 / 92 067 - 11

## Fertigbeton von Saldern

**Verwaltung:**  
**27367 Sottrum**  
Industriestr. 11  
Tel. 04264 / 836 81-0  
Fax 04264 / 836 81-10

**27572 Bremerhaven**  
Spitzbergenstr. 6  
Tel. 0471 / 770 31  
Fax 0471 / 770 32

**27367 Sottrum**  
Liebigstr. 14  
Tel. 04264 / 370 021  
Fax 04264 / 40 66 13

**28279 Bremen-Arsten**  
Arster Hemm 62  
Tel. 0421 / 849 49-0  
Fax 0421 / 849 49 -39

**21640 Horneburg**  
Industriestr. 1  
Tel. 04163 / 809 408 - 0  
Fax 04163 / 809 408 - 18

**27404 Zeven**  
Zur Reege 32  
Tel. 04281 / 717 39 93  
Fax 04281 / 717 39 95

## HEIDE-TRANSPORTBETON GmbH

**Verwaltung**  
**29614 Soltau**  
Bassel 5  
Tel. 05191 / 9880 - 0

### Werke:

**29229 Celle - Groß Hehlen**  
Alter Celler Weg 6  
Tel. 05141 / 48 43 712  
werk-celle@heide-tb.de

**29699 Bomlitz-Elferdingen**  
Elferdinger Str.

**29614 Soltau**  
Bassel 5  
Tel. 05191 / 98800  
info@heide-tb.de

**29649 Wietzendorf**  
Marbostel

## von Saldern LOGISTIK

**25541 Brunsbüttel**  
Dithmarscher Ring 2A  
Tel. 04852 / 80 71

**21644 Sauensiek**  
Gewerbestraße 5  
Tel. 04169 / 909 310

**30629 Hannover**  
Kreistraße 5  
Tel. 0511 / 589 79 83-0

**28279 Bremen**  
Arster Hemm 64  
Tel. 0421 / 84953-0

## KONTAKT VERTRIEB Fertigbeton von Saldern - Niederlassung VETRA-Beton

### VETRA BETON

**Aurich/Emden/Wilhelmshaven**  
Jens Brüggemann  
Tel. 04941 / 93 90 43  
mobil 0171 / 97 68 120  
jens.brueggemann@vetra-beton.de

**Oldenburg/Rastede**  
Reiner Bagger  
Tel. 04941 / 93 90 -12  
mobil 0171 / 883 69 37  
reiner.bagger@vetra-beton.de

**Leer/Moormerland/Westerstede**  
Gerold Jansen  
Tel. 04954 / 92 83 44  
mobil 0163 / 80 88 353  
gerold.jansen@vetra-beton.de

**Wilhelmshaven**  
Carsten Lawrenz  
Tel. 04425 / 17 88  
mobil 0151 / 440 692 30  
carsten.lawrenz@fbvs.de



**UNION**  
Transport **BETON**



EIN UNTERNEHMEN DER VON SALDERN GRUPPE